



westenergie

Gemeinsam für eine nachhaltige Energiezukunft

Westenergie · Unternehmenspräsentation · Mai 2025



3

Über Westenergie im Konzern

5

Wer wir sind

23

Unser Selbstverständnis

28

Westnetz GmbH

30

Westenergie Metering GmbH

32

Westenergie Netzservice GmbH

34

Produkte



ÜBER WESTENERGIE IM KONZERN

Westenergie ist der größte Energiedienstleister und Infrastrukturanbieter im E.ON-Konzern

Zahlen und Fakten zum E.ON-Netzgeschäft¹



~ 9.000
Konzessionen
in Deutschland



17,4
Mal um die Erde
reicht das Stromnetz
von E.ON



27.000
Mitarbeitende
im deutschen
Netzgeschäft



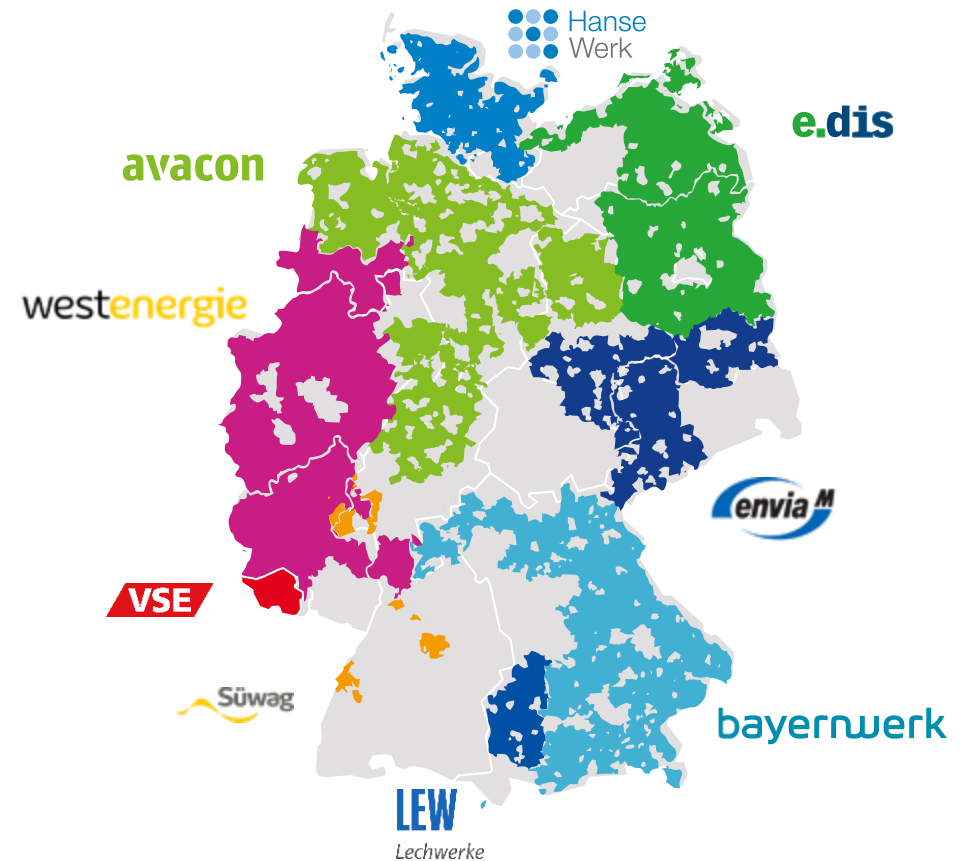
~ 25 Mio.
Menschen werden
von E.ON versorgt



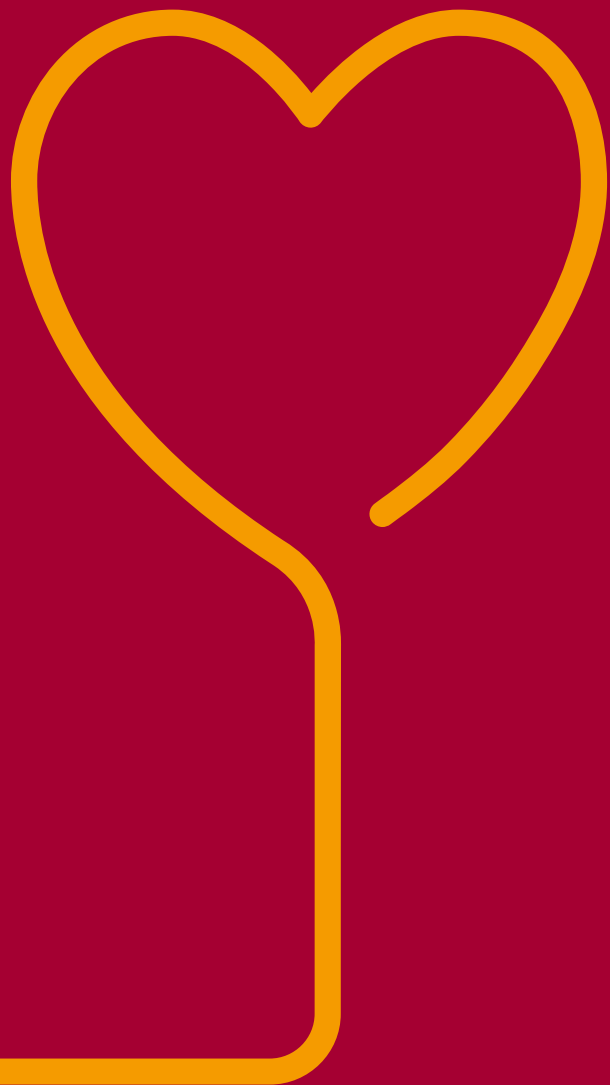
378 TWh
Netzabsatz Strom



202 TWh
Netzabsatz Gas



¹ Zahlen basierend auf den Werten aus 2022.



WER WIR SIND

Wir gestalten mit sicheren Infrastrukturen den klimaneutralen Westen

Die Westenergie AG ist der führende Energiedienstleister und Infrastrukturanbieter in Deutschland mit rund **11.000 Mitarbeitenden**. Als **100-prozentige E.ON-Tochter** vereinen wir alle Aktivitäten des Konzerns in den Feldern **Kommunen, Konzessionen und Netzkooperationen** in **Nordrhein-Westfalen, Rheinland-Pfalz und Niedersachsen**.



Die Westenergie-Gruppe verantwortet und betreibt rund **196.000 km Stromnetze**, rund **37.000 km Gasnetze** sowie **9.000 km Wassernetze**. Zudem haben wir bereits mehr als **12.000 km an Breitbandinfrastruktur** verlegt und versorgen damit jeden Tag Millionen Haushalte mit Strom, Gas, Wasser und Breitbandinternet.



Wir machen Kommunen zukunftsfähig: Mit **ganzheitlichen Dienstleistungen** sowie **Netz- und Infrastruktur-lösungen**, die wir maßgeschneidert im engen Dialog mit unseren **1.400 Partnergemeinden** entwickeln. Mit gesellschaftlichem Engagement und Klimaschutz für eine hohe Lebensqualität vor Ort. Partnerschaft, Zukunftssicherheit, Nachhaltigkeit, Innovation und Digitalisierung stehen dabei ganz oben auf unserer Agenda.

¹Zahlen für die Westenergie-Gruppe basierend auf Werten aus 2023 inklusive vollkonsolidierter Unternehmen.

Das Vorstandsteam der Westenergie AG

Finanzvorstand



Achim Schröder¹

Technikvorstand



Andreas Berg¹

Personalvorstand und Arbeitsdirektor



Oliver Henrichs¹

Aufsichtsratsvorsitzender



Bernd Böddeling

¹ Die Lebensläufe der Vorstände können [hier](#) abgerufen werden.

Zukunft beginnt zusammen. Vor Ort stark vernetzt.

**Gemeinsam versorgen wir unsere Region mit Energie und energienahen Infrastrukturdienstleistungen.
Eine nachhaltige Zukunft in den Regionen findet nur vernetzt statt.**



Westenergie ist der verlässliche Energiedienstleister und Infrastrukturanbieter im Westen Deutschlands.

Wir vernetzen Städte und ländliche Regionen.
Gemeinsam gestalten wir die nachhaltige Energiezukunft.



Westenergie ist Innovationstreiber für eine nachhaltige Energiezukunft.

Wir wollen mit modernen datengetriebenen Prozessen und digitalen Lösungen effizienter Technologie- und Qualitätsführer in unseren Geschäftsfeldern sein.
Mit sicherer, zuverlässiger und flächendeckender Infrastruktur schaffen wir die Voraussetzungen für die nachhaltige Energiewelt von morgen.



Westenergie übernimmt Verantwortung für Umwelt, Gesellschaft und Mitarbeitende.

Wir leben unsere Werte gemeinsam in einer offenen Arbeits- und Innovationskultur, die geprägt ist von unternehmerischem Denken und Handeln, Respekt und Wertschätzung. Die fünf Werte der Westenergie-Gruppe sind: **gemeinsam** – wir vor ich; **neugierig** – wir erkunden neue Wege; **kundennah** – die Kund*innen vor uns; **zuverlässig** – wir halten Versprechen und **achtsam** – wir achten aufeinander.



Westenergie lebt Partnerschaft vor Ort.

Ausgerichtet an den Kundenbedürfnissen bietet unser Portfolio maßgeschneiderte Lösungen. Wir sind Partner der (kommunalen) Kund*innen und erster Ansprechpartner für politische Entscheidungsträger*innen im Netzgebiet.

Westenergie bietet ...



... passende Lösungen für ihre Partner*innen.

Westenergie bietet ganzheitliche Dienstleistungen sowie Netz- und Infrastrukturlösungen für Kommunen und Unternehmen. Im engen Dialog werden sie maßgeschneidert entwickelt.

Sie begleitet die Entwicklung ihrer regionalen Beteiligungen im Stammgebiet Nordrhein-Westfalen, in Rheinland-Pfalz und Niedersachsen.



... kompetente Partnerschaft vor Ort.

Westenergie steht für persönliche und regionale Betreuung kommunaler Partner*innen.

Westenergie betreibt Strom-, Gas- und Wassernetze, bietet Zählerdienstleistungen an, baut und betreibt Glasfasernetze.

Diese Unternehmungen sind jeweils in eigenen Gesellschaften (Westnetz, Metering, Netzservice u. a.) gebündelt.



... Zukunftssicherheit für die Region.

Die Mitarbeitenden in der Westenergie-Gruppe schaffen eine sichere Versorgung und Wertschöpfung, die in den Regionen bleibt.

Mit sicherer, zuverlässiger und flächendeckender Infrastruktur schafft Westenergie die Voraussetzungen für die nachhaltige Energiewelt von morgen.

Daten und Fakten



Gesellschafter
E.ON SE (100 Prozent)



Konzessionsverträge²
~ 1.640



Länge des Stromnetzes⁵
~ 195.000 km



Erwirtschafteter Gesamtumsatz¹
~ 8,7 Mrd. Euro



Mitarbeitende³
~ 11.000



Länge des Gasnetzes⁵
~ 37.000 km



Investitionen¹
~ 1,3 Mrd. Euro

Davon Auszubildende
~ 600



Länge des Wassernetzes⁷
~ 9.000 km



Beteiligungen⁴
>150 Versorgungsunternehmen



Versorgte Menschen^{5,6}
~ 8 Mio. Einwohner*innen Strom
~ 4,8 Mio. Einwohner*innen Gas
~ 1,4 Mio. Einwohner*innen Wasser



Länge des Breitbandnetzes⁸
~ 12.000 km

¹ Basierend auf Werten aus 2024. · ² Strom und Gas: Inklusive Netzgesellschaften, inklusive vollkonsolidierter Beteiligungen basierend auf Werten aus 2023. · ³ Ausgedrückt in Vollzeitäquivalenten, inklusive vollkonsolidierter Beteiligungen und inklusive Azubis, Werkstudent*innen und Praktikant*innen basierend auf Werten aus 2023. · ⁴ Davon: ~40 Stadtwerke und Regionalversorger, ~75 Netzgesellschaften, ~35 sonstige Beteiligungen basierend auf Werten aus 2023. · ⁵ Westenergie-Gruppe, inklusive vollkonsolidierter Beteiligungen basierend auf Werten aus 2023. · ⁶ ~6 Mio. Haushalte Strom und Gas, ~ 460 Tsd. Unternehmen Strom und Gas, 21 versorgte Kommunen Wasser, >500 versorgte Kommunen Breitband basierend auf Werten aus 2023. · ⁷ Inklusive RWW basierend auf Werten aus 2023. · ⁸ Inklusive Westconnect basierend auf Werten aus 2023.

Westenergie ist stark verwurzelt in den Regionen



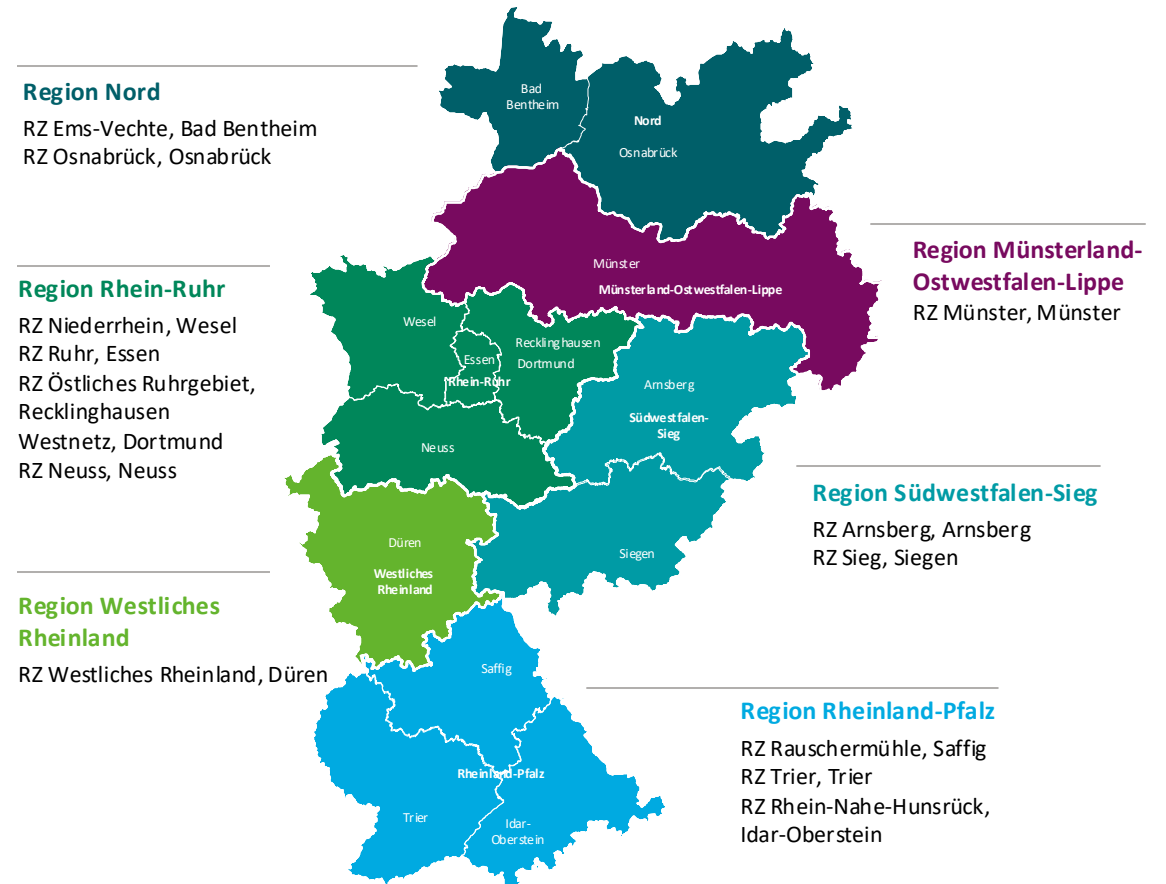
Kerngebiet mit 13 Regionalzentren
von Osnabrück bis Trier und von
Wesel bis Arnsberg



**Mehr als 1.600 kommunale
Partnerschaften¹** zur Versorgung
der Menschen mit Energie



**Regionale Ansprechpartner*innen
vor Ort**



¹ Inklusive Netzgesellschaften, exklusive vollkonsolidierter Beteiligungen.

Unsere regionale Aufstellung für lebendige Partnerschaft durch Nähe

Region Rhein-Ruhr¹

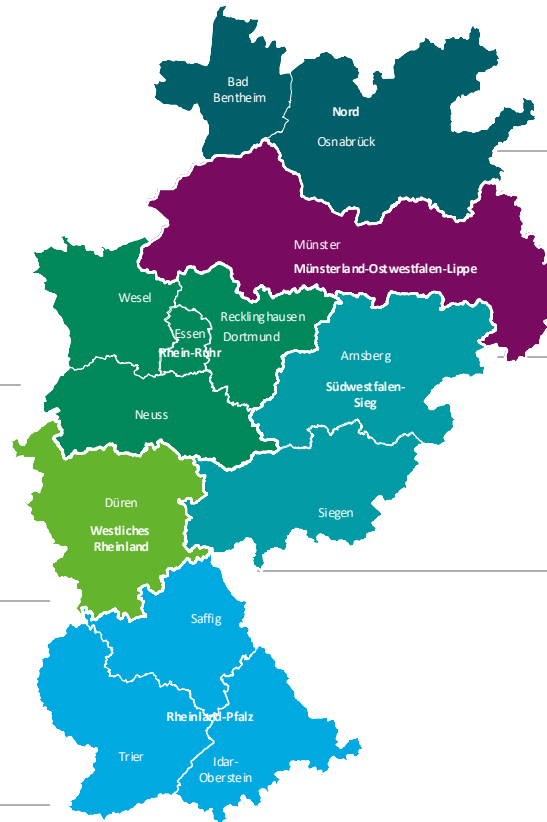
~50 Konzessionsverträge
~2 Mio. versorgte Menschen
24 Netzgesellschaften
18 (Stadtwerke-)Beteiligungen

Region Westliches Rheinland¹

~45 Konzessionsverträge
~1,1 Mio. versorgte Menschen
13 Netzgesellschaften
4 (Stadtwerke-)Beteiligungen

Region Rheinland-Pfalz¹

~1.250 Konzessionsverträge
~1,1 Mio. versorgte Menschen
3 Netzgesellschaften
6 (Stadtwerke-)Beteiligungen



Region Nord¹

~150 Konzessionsverträge
~700.000 versorgte Menschen
13 Netzgesellschaften
4 (Stadtwerke-)Beteiligungen

Region Münsterland-Ostwestfalen-Lippe¹

~50 Konzessionsverträge
~500.000 versorgte Menschen
11 Netzgesellschaften
9 (Stadtwerke-)Beteiligungen

Region Südwestfalen-Sieg¹

~85 Konzessionsverträge
~1 Mio. versorgte Menschen
11 Netzgesellschaften
1 (Stadtwerke-)Beteiligung

¹ Inklusive Netzgesellschaften, exklusive vollkonsolidierter Beteiligungen.

Für Kommunen ist Westenergie ein starker und verlässlicher Partner



Partnerschaft mit den Kommunen

Zentraler Bestandteil der Unternehmensausrichtung.



Sicherer Betrieb der Strom-, Gas-, Wasser- und Breitbandnetze

In mehr als 1.400 Kommunen (Konzessionsvertragspartner).



Verlässlicher Betrieb der öffentlichen Straßenbeleuchtung

In ~ 1.000 Städten und Gemeinden.



Intensive lokale Präsenz: persönliche Betreuung und Kommunales Partnermanagement

In sechs Regionen durch bekannte Ansprechpartner*innen.



Kontinuierliche Investitionen

Sichern nachhaltig Arbeitsplätze und modernste Infrastruktur.



Marketing- und Sponsoringaktivitäten

Regionales und bedarfsgerechtes Engagement vor Ort.



Ganzheitliche Dienstleistungen

Netz- und Infrastrukturlösungen für Kommunen.

Das Kommunale Partnermanagement (KPM) ist Partner vor Ort

Leiter KPM



**Christian
Hemmersbach**

KPM-Regionenleitende



**Region Münsterland-Ostwestfalen-
Lippe**
Sitz: Münster
Saskia Kemner



Region Rhein-Ruhr
Sitz: Essen
Gerd Mittich



Region Nord
Sitz: Osnabrück
Leif Frederik Blum



Region Rheinland-Pfalz
Sitz: Saffig
Michael Arens



Region Südwestfalen-Sieg
Sitz: Arnsberg
Frank Eikel



Region Westliches Rheinland
Sitz: Düren
Michael Stangel

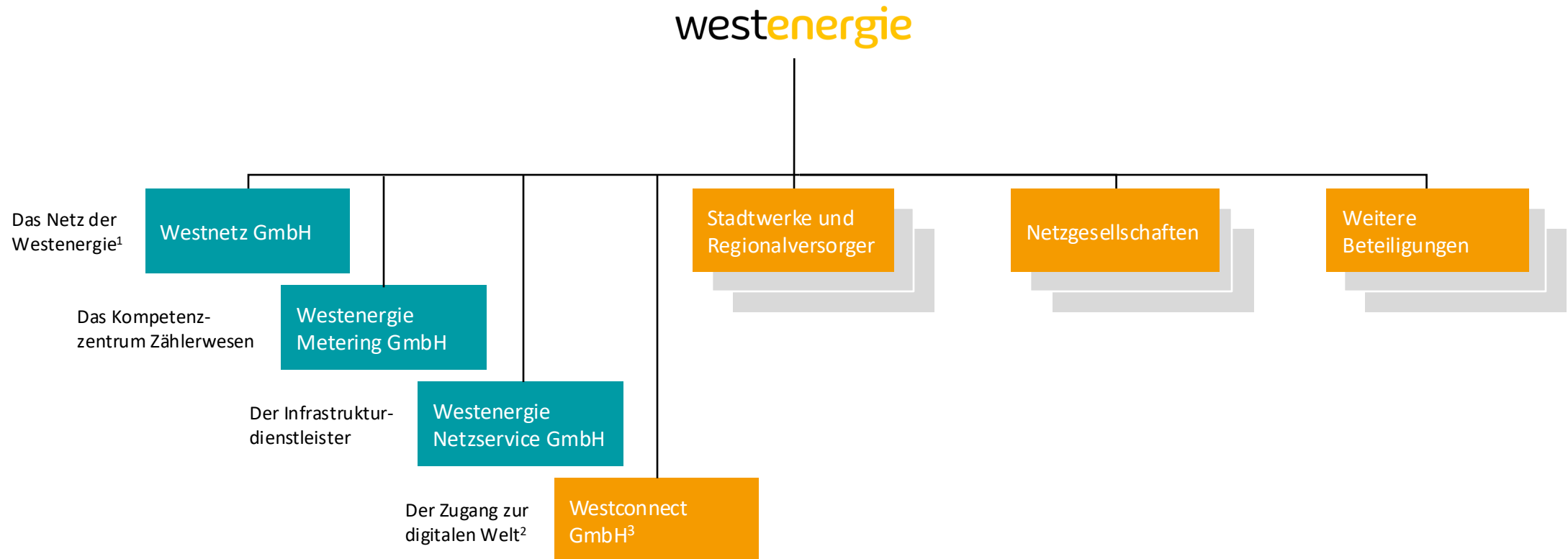
In der regionalen Partnerschaft liegt die Basis des Erfolgs



„Die Westenergie-Gruppe leistet einen erheblichen Beitrag zur Stärkung der Region. Sie nimmt einen Spitzenplatz unter den Unternehmen mit wirtschaftlicher Bedeutung ein und ist in vielen Kommunen einer der größten Arbeitgeber.“

Achim Schröder
Finanzvorstand Westenergie AG

Westenergie hält neben dem Verteilnetzbetreiber Westnetz weitere funktionale und regionale Beteiligungen



¹ Verantwortlich für 4,4 Mio. Strom-, Gas-, Wasser- und Wärmezähler. · ² Mit unserem Glasfasernetz bieten wir mehr als 1 Mio. Einwohner*innen in über 500 Kommunen einen Zugang zu schnellem Internet. · ³ Westconnect ist eine 50-prozentige Beteiligung der Westenergie AG.

Mit über 140 Beteiligungen teilt Westenergie unternehmerische Risiken und Erfolge

~ 40

Stadtwerke und Regionalversorger¹



Wir sind **strategischer Partner** unserer **Beteiligungen** und unterstützen sie bei der Geschäftsentwicklung und regional geförderten Projekten.

~ 75

Netzgesellschaften²



Wir stellen ihnen **Fachkompetenz zur Seite** und bieten **technischen Austausch** und **Know-how-Transfer** (z. B. im Regulierungsmanagement).

~ 35

weitere Beteiligungen³



Im Verein Die Netzwerkpartner haben wir eine gemeinsame Plattform für den Informations- und Leistungsaustausch.

¹ Davon vollkonsolidiert: 7. · ² Davon vollkonsolidiert: 2. · ³ Davon vollkonsolidiert: 7; dies umfasst beispielsweise unsere Beteiligungen in den Bereichen Wasser und erneuerbare Energien.

Den Marktherausforderungen begegnet Westenergie mit Nähe zu Kund*innen und individuellen Lösungen

Verändertes Geschäft durch die Energiewende und Megatrends wie Digitalisierung, Dezentralisierung und Defossilisierung

- Wettbewerb um Konzessionen mit anderen EVU¹ und Stadtwerken.
- Neben dem erwartbaren Zubau dezentraler Erzeugung auch die Veränderungen auf der Lastseite durch zusätzliche Strommengen für den Verkehrs- und Wärmemarkt.
- Hohe Anforderungen durch komplexes Regulierungssystem.
- Deutlich gestiegene Investitionen in das Verteilnetz.
- Ausbau von Kooperationen und Beteiligungen.
- Anpassung an sich ändernde Kundenwünsche und Schaffung zielgruppengerechter Angebote und Produkte.

¹Energieversorgungsunternehmen.

Umbau des Energiesystems in den Kommunen

- Mit ganzheitlichen Dienstleistungen, Netz- und Infrastruktur-lösungen, mit umfassendem Know-how und Erfahrung sind wir als Partner vor Ort.
- Wir unterstützen Kommunen darin, die Energiewende als Chance für sich zu nutzen.
- Gemeinsam entwickeln wir nachhaltige und innovative Energie-wendelösungen. Für Energiefragen wie auch für Fragen der Wärme- und Mobilitätswende finden wir passende zukunftsfähige Antworten.
- Wir sind vor Ort, hören zu und kennen deshalb Sorgen und Nöte der Kommunen. Gelebte Partnerschaft bedeutet daher für uns: Wir bieten Unterstützung. Auch bei energiefern Themen.
- Digitalisierung ist eine der fundamentalen Aufgaben unserer Zeit – auch hier sind wir kompetenter Partner.

Über Westenergie

Standorte

westenergie

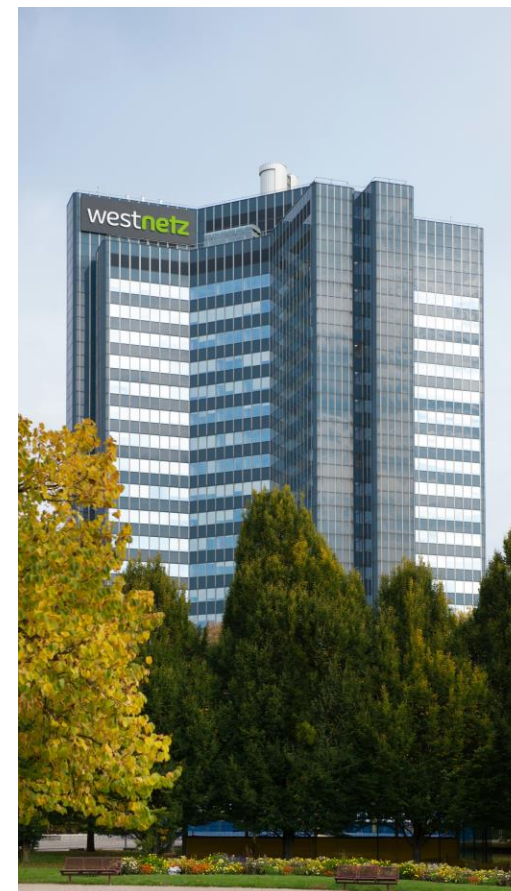
Essen, Brüsseler Platz



Wir sind das Netz der
westenergie

westnetz

Dortmund, Florianstraße





UNSER SELBSTVERSTÄNDNIS

Unsere Nachhaltigkeits-Fokusthemen

Nachhaltigkeit wird in der Westenergie als Grundprinzip unseres Handelns gelebt.

Wir schaffen stabile, klimaneutrale und smarte Netze für eine ganzheitliche Energiewende in allen Energiesektoren. Gemeinschaftlich mit unseren Kund*innen, Mitarbeitenden und Partner*innen gestalten wir den Weg zu einer aktiven nachhaltigen Gesellschaft.

KLIMASCHUTZ

DIVERSITY

HSE

GOVERNANCE

Nachhaltigkeit ist die Grundlage unseres Handelns

Wir schaffen **stabile, klimaneutrale und smarte Netze** für eine ganzheitliche Energiewende. Gemeinschaftlich **mit unseren Kund*innen, Mitarbeitenden und Partner*innen** gestalten wir den Weg zu einer aktiven nachhaltigen Gesellschaft.



Nachhaltige Betriebsmittel

Nachhaltige Umspannanlage, Wärmekonzept und Photovoltaik für den Eigenbedarf.

73 Prozent Elektrifizierung Pkw-Fuhrpark

Konsequente Elektrifizierung seit 2018.



Biodiversität

Durch ökologisches Trassenmanagement und Dachflächenbegrünung.



Kommunale Partner stehen im Mittelpunkt der Nachhaltigkeitsausrichtung von Westenergie

Ökologie

Defossilisierung: Sektorenziele in Energiewirtschaft, Gebäuden, Verkehr, Industrie und Landwirtschaft.

Nachhaltige Energieerzeugung, -verteilung und -nutzung zum Erreichen der Klima- und Defossilisierungsziele.

Beispiele: Westenergie ermöglicht Kommunen u. a. dezentrale Erzeugung der eigenen Energie, hocheffiziente Batteriespeicher, Breitband, Wasserstoff- und grüne Gaslösungen sowie Elektromobilitätsinfrastruktur.



An den Bedürfnissen unserer kommunalen Partner*innen orientierte Nachhaltigkeit



Ökonomie

Digitalisierung und Effizienz: Wir unterstützen Städte und Gemeinden durch Digitalisierungs- und Effizienzlösungen. Wir fördern nachhaltige Entwicklung durch technologischen Fortschritt und Innovation.

Beispiele: dezentrale Energieanlagen, Breitband, Quartierslösungen, Energiemanagementlösungen für öffentliche Gebäude, H₂-basierte ÖPNV- und Elektromobilitätsinfrastruktur.

Soziales

Wir tragen dazu bei, dass öffentliche Institutionen unserer kommunalen Partner*innen Nachhaltigkeit zu ihrem Leitprinzip machen.

Wir sind ein verlässlicher Arbeitgeber, schaffen identitätsstiftende Orte der Begegnung und fördern Partizipation.

Beispiele: Pflegeangebote für Angehörige der Mitarbeitenden, Kita-Angebote, Bildungsangebote über 3malE, Klimaschutzpreis, aktiv vor Ort, Sonderaktion Nachbarschaftshilfe, Teilnahme an Deutschen Aktionstagen Nachhaltigkeit, Diversity Day, Sponsorings in den Bereichen Bildung, Sport, Kultur und Soziales sowie Dialogveranstaltungen vor Ort.

Wir engagieren uns vor Ort in den Bereichen Sport, Kultur, Soziales, Klimaschutz und Bildung

Neben großen und kleinen Sponsorings in diesen Bereichen führen wir zudem unsere Marketinginitiativen durch.



Westenergie aktiv vor Ort

Rund 12.000 ehrenamtliche Projekte seit 2005.



Westenergie Bücherschränke

Rund 350 Bücherschränke in Nordrhein-Westfalen, Rheinland-Pfalz und Niedersachsen.



Westenergie Klimaschutzpreis

Mehr als 7.400 ausgezeichnete Projekte.



3malE, die Westenergie-Bildungsinitiative

Steht für Energie entdecken, erforschen und erleben. Sie möchte junge Menschen für Energiethemen begeistern.



Und auch in Krisenzeiten sind wir da

Die Westenergie aktiv vor Ort #Nachbarschaftshilfe hat 104 geförderte Projekte in 84 Kommunen in Nordrhein-Westfalen, Rheinland-Pfalz und Niedersachsen unterstützt.



WESTNETZ

Das Netz der Westenergie

Westnetz ist der führende Verteilnetzbetreiber in Deutschland



Westnetz integriert bereits heute **erneuerbare Energien** mit einer Leistung von ~ 13 GW in ihr Verteilnetz.¹



Durch digitale Steuerungskonzepte und innovative Netzsysteme gewährleistet Westnetz **höchste Versorgungssicherheit** im internationalen Vergleich.



Über 197.000 Anlagen zur Erzeugung erneuerbarer Energie sind an das Verteilnetz **angeschlossen**. Täglich werden es mehr.



Westnetz hat 7.000 Mitarbeitende², die sich mit hoher technischer Kompetenz um eine zuverlässige Versorgung sorgen – 24 Stunden am Tag, 365 Tage im Jahr.

¹ Die angeschlossene erneuerbare Erzeugungsleistung ist damit etwa 6-mal so groß wie die angeschlossene konventionelle Erzeugungsleistung.

² Ausgedrückt in Vollzeitäquivalenten, inklusive Auszubildende, Werkstudent*innen und Praktikant*innen.





METERING

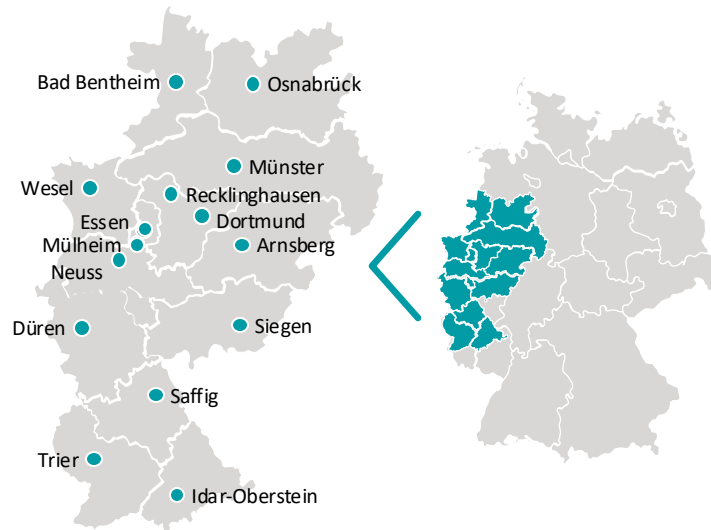
Kompetenzzentrum
Zählerwesen

Als einer der größten Meteringdienstleister bietet Westenergie Metering ihre Services bundesweit an

Das Unternehmen agiert als wettbewerblicher Messstellenbetreiber und dienstleistend für grundzuständige Messstellenbetreiber, z. B. Stadtwerke.

Mit ihren ~ 675 Mitarbeitenden ist sie für **4,4 Mio. Strom-, Gas- und Wasser- und Wärmezähler** verantwortlich und bündelt alle Funktionen des Zählerwesens.

Standorte der Westenergie Metering



Zähler	
Stromzähler	3.767.000
Gaszähler	514.000
Wasserzähler	61.000
Lastgangzähler Strom	37.000
Lastgangzähler Gas	2.400
Wärmezähler	440

Geräte	
Rundsteuerempfänger	111.000
Stromwandler	149.000
Spannungswandler	22.000



NETZSERVICE

Infrastrukturdienstleister
mit intelligenten Lösungen

Die Netzinfrastruktur von morgen braucht intelligente Lösungen – Westenergie Netzservice bietet sie



Alles aus einer Hand

Beratung, Planung und Umsetzung: Westenergie Netzservice begleitet die Kund*innen **bei allen Schritten** auf dem Weg zu ihrem **Infrastrukturprojekt**.



Heute an morgen denken

Mit dem Netzservice sind die Kund*innen auch für die **Energiewelt** und **dynamische Versorgungssituation** von morgen nachhaltig aufgestellt.



Individuelle Lösungen

Wir haben keine Lösungen von der Stange parat, sondern setzen auf **individuelle Beratung**, die sich nach **Kundenanforderungen** richtet.



Schnelle Umsetzung

Die Kund*innen profitieren von unserem **Portfolio**: Mit unserem großen Pool an **qualifizierten Dienstleistern** setzen wir jedes Projekt **zügig** um.



PRODUKTE

Wir begleiten Kommunen auf dem Weg zu einer nachhaltigen Energiezukunft

Mit **effizienten Lösungen** setzen wir Maßnahmen für mehr Energieeffizienz direkt um, schaffen Transparenz und entwickeln Konzepte.



Westenergie Energiemonitor

Wie viel Energie wird wo verbraucht? Der Westenergie Energiemonitor visualisiert die kommunalen Energieflüsse in einer webbasierten Lösung.



Westenergie Regionaler Strommarkt

Der Westenergie Regionale Strommarkt ermöglicht es den Bürger*innen, lokal erzeugten Ökostrom aus der eigenen Nachbarschaft zu beziehen.



Westenergie Wärmeleitplanung kommunal

Den Wärmebedarf der Kommune drastisch reduzieren und den verbleibenden Wärmebedarf klimaneutral decken? Westenergie hilft bei der Erstellung und Entwicklung von Wärme-konzepten und Wärmeleitplänen.



PV kommunal

Westenergie PV kommunal macht Kommunen unabhängiger von Strompreiserhöhungen, senkt die Kosten und verbessert die Energiebilanz. Wir als Westenergie beraten für den jeweiligen Standort, übernehmen die Planung und sorgen für Installation und Inbetriebnahme.

Wir unterstützen Kommunen bei der Umsetzung ihrer Verkehrswende

Mit **passenden Lösungen** schaffen wir eine zukunftsfähige Infrastruktur und bringen Kommunen für flüssigen, klimaschonenden Verkehr voran.



Westenergie Parken und Laden elektrisch

Wir unterstützen die Kommunen beim Ausbau der Ladeinfrastruktur. Elektroautos laden 100 Prozent Ökostrom und die Ladesäulen sind für alle zugänglich.



Westenergie eCarSharing

Durch kosteneffizientes und unkompliziertes eCarSharing die Mobilität im Alltag erhöhen und gleichzeitig der Verantwortung im Bereich Klimaschutz nachkommen.

Mit digikoo per Mausklick die Energielandschaft neu gestalten

Mit **digitalen Lösungen** unterstützt **digikoo**¹ Stadtwerke, Kommunen, Netzbetreiber und Energieversorgungsunternehmen deutschlandweit bei der Gestaltung der Energiewende.

digipad

Das digipad ist eine **intelligente Plattform**, welche die digikoo-Datenbasis visualisiert sowie Vorhersagen lokaler Entwicklungen kartografisch zur Verfügung stellt.

Wärmekonzept

Das Wärmekonzept liefert die wichtigsten **Erkenntnisse über umfassende Szenarien** auf möglichen Transformationspfaden des Wärmeversorgungsystems.

InGA

InGA (Intelligent Grid Application) ist die **Lösung zur netzdienlichen Steuerung der Ladeinfrastruktur** über eine standardisierte Schnittstelle.

EmoK

Das Elektromobilitätskonzept (EmoK) **stellt passgenaue Auswertungen und Konzepte** zu den Flächen, die heute und in Zukunft **für Elektromobilität relevant** sind, zur Verfügung.

¹Die [digikoo GmbH](#) ist eine 100-prozentige Tochter der Westenergie AG.

Seit 2010 wurden mehr als 1 Mio. Menschen mit schnellem Internet versorgt



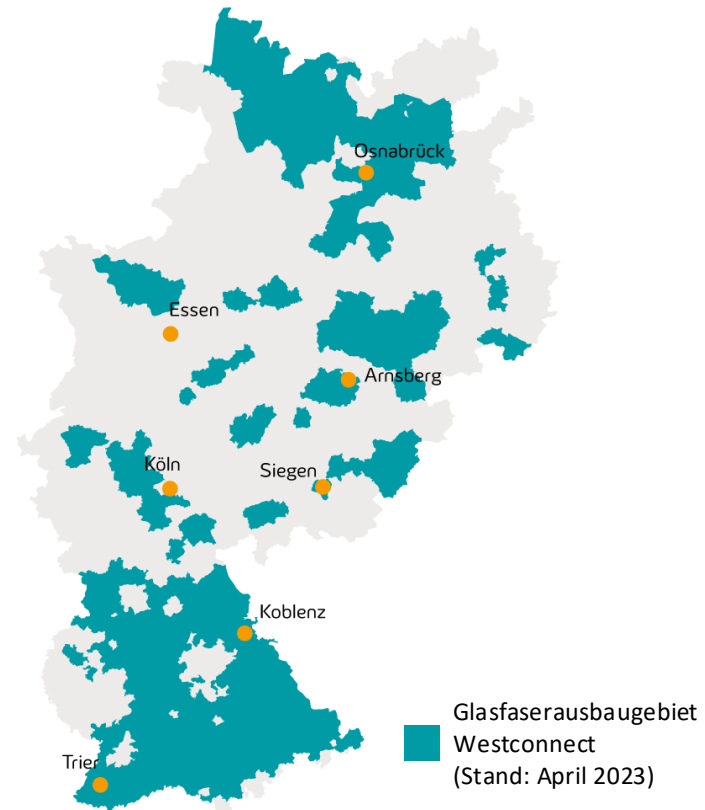
Als **führendes regionales Telekommunikationsunternehmen** investiert Westconnect bereits seit über 10 Jahren in Breitbandnetze, bedient **alle Wertschöpfungsstufen** im Glasfasermarkt und bietet mit E.ON Highspeed ein eigenes Endkundenprodukt an.



Mehr als **1 Mio. Menschen** in über **500 Kommunen** profitieren bereits von der Glasfaserinfrastruktur der Westconnect und können sichere Datenverbindungen mit bis zu 1.000 Mbit/s nutzen.



Westconnect verfügt über mehr als **12.000 km gebaute Netztrasse** und hat bereits **über 20 Förderverfahren** gewonnen.



¹ Westconnect ist eine 50-prozentige Beteiligung der Westenergie AG.



westenergie

DANKE