

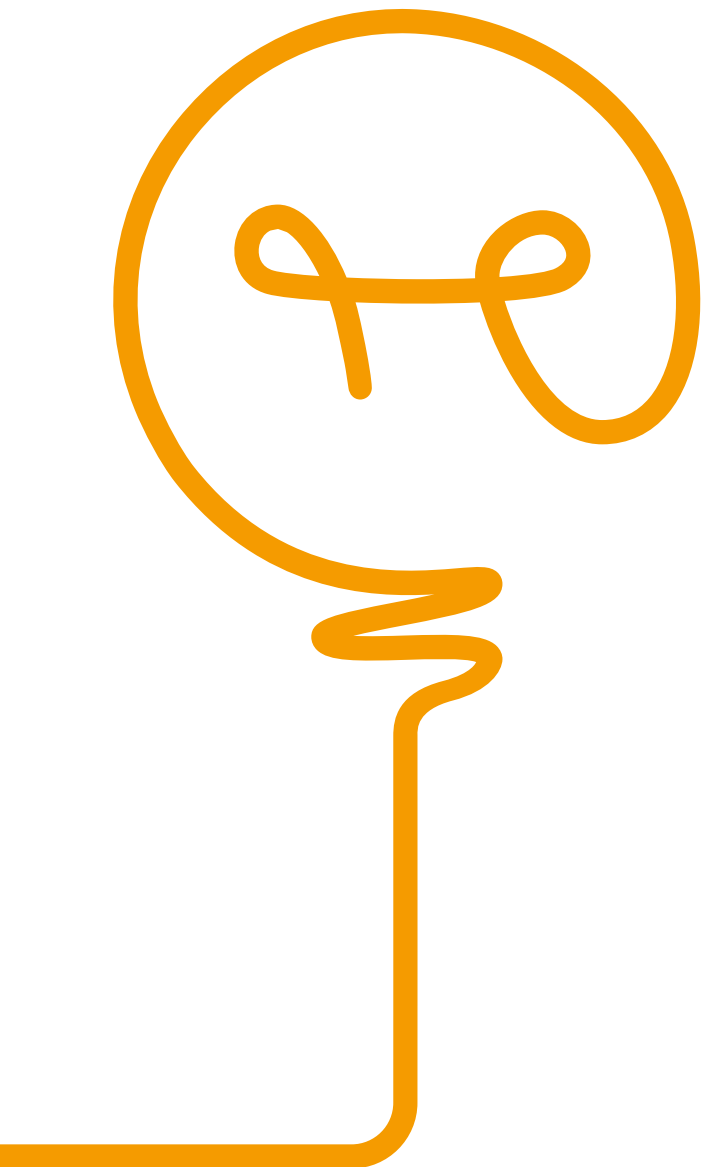


westenergie

# Gemeinsam für eine nachhaltige Energiezukunft

Westenergie · Unternehmenspräsentation · April 2025





**3**

Über Westenergie im Konzern

**5**

Wer wir sind

**23**

Unser Selbstverständnis

**28**

Westnetz GmbH

**30**

Westenergie Metering GmbH

**32**

Westenergie Netzservice GmbH

**34**

Produkte



# ÜBER WESTENERGIE IM KONZERN

# Westenergie ist der größte Energiedienstleister und Infrastrukturanbieter im E.ON-Konzern

## Zahlen und Fakten zum E.ON-Netzgeschäft<sup>1</sup>



~ 9.000  
Konzessionen  
in Deutschland



17,4  
Mal um die Erde  
reicht das Stromnetz  
von E.ON



27.000  
Mitarbeitende  
im deutschen  
Netzgeschäft



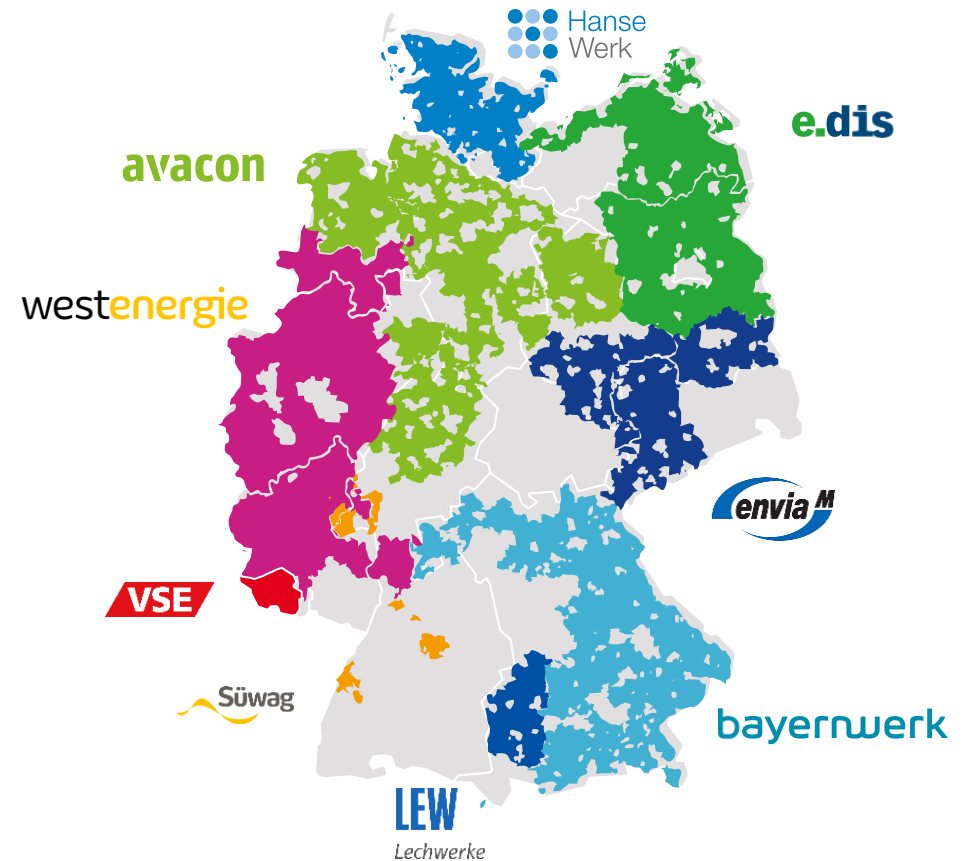
~ 25 Mio.  
Menschen werden  
von E.ON versorgt



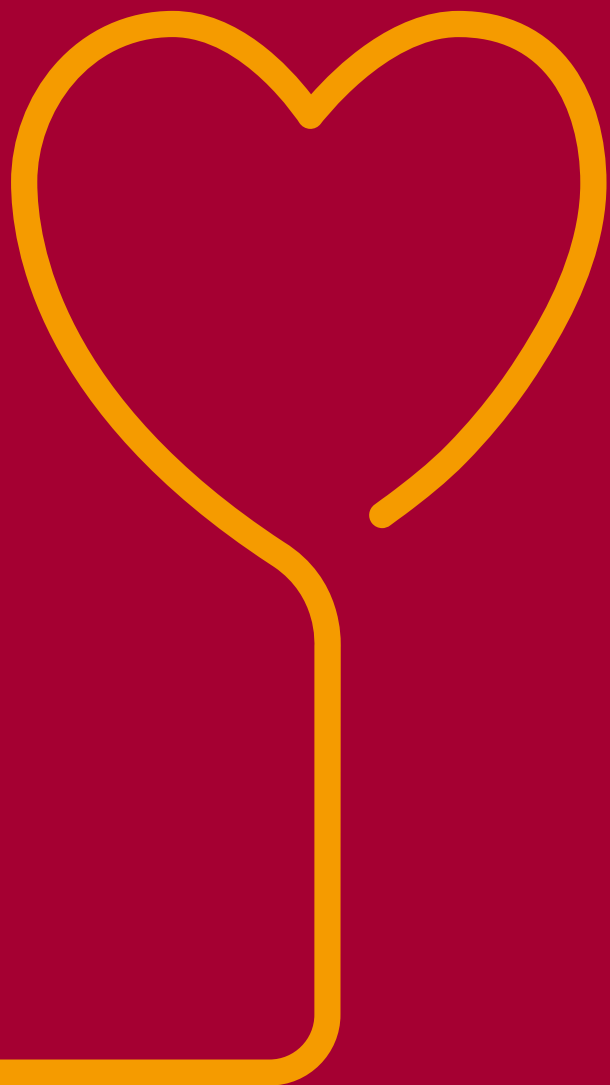
378 TWh  
Netzabsatz Strom



202 TWh  
Netzabsatz Gas



<sup>1</sup> Zahlen basierend auf den Werten aus 2022.



WER WIR SIND

# Wir gestalten mit sicheren Infrastrukturen den klimaneutralen Westen

Die Westenergie AG ist der führende Energiedienstleister und Infrastrukturanbieter in Deutschland mit rund **11.000 Mitarbeitenden**. Als **100-prozentige E.ON-Tochter** vereinen wir alle Aktivitäten des Konzerns in den Feldern **Kommunen, Konzessionen und Netzkooperationen** in **Nordrhein-Westfalen, Rheinland-Pfalz und Niedersachsen**.



Die Westenergie-Gruppe verantwortet und betreibt rund **196.000 km Stromnetze**, rund **37.000 km Gasnetze** sowie **9.000 km Wassernetze**. Zudem haben wir bereits mehr als **12.000 km an Breitbandinfrastruktur** verlegt und versorgen damit jeden Tag Millionen Haushalte mit Strom, Gas, Wasser und Breitbandinternet.



Wir machen Kommunen zukunftsfähig: Mit **ganzheitlichen Dienstleistungen** sowie **Netz- und Infrastruktur-lösungen**, die wir maßgeschneidert im engen Dialog mit unseren **1.400 Partnergemeinden** entwickeln. Mit gesellschaftlichem Engagement und Klimaschutz für eine hohe Lebensqualität vor Ort. Partnerschaft, Zukunftssicherheit, Nachhaltigkeit, Innovation und Digitalisierung stehen dabei ganz oben auf unserer Agenda.

<sup>1</sup>Zahlen für die Westenergie-Gruppe basierend auf Werten aus 2023 inklusive vollkonsolidierter Unternehmen.

# Westenergie will die Energiewende in ihrer Heimatregion zum Erfolg führen



„Wir bringen Energie in den Westen. Wir stehen für die Infrastruktur einer modernen Gesellschaft. Wir stehen für Versorgungssicherheit. Und wir stehen für innovative Produkte, um die Lebensqualität der Menschen zu verbessern. So begleiten wir unsere Heimatregion auf dem Weg in die nachhaltige und digitale Zukunft.“

**Katherina Reiche**  
Vorstandsvorsitzende Westenergie AG

# Das Vorstandsteam der Westenergie AG

Vorstandsvorsitzende



**Katherina Reiche<sup>1</sup>**

Finanzvorstand



**Achim Schröder<sup>1</sup>**

Technikvorstand



**Andreas Berg<sup>1</sup>**

Personalvorstand und  
Arbeitsdirektor



**Oliver Henrichs<sup>1</sup>**

Aufsichtsratsvorsitzender



**Bernd Böddeling**

<sup>1</sup> Die Lebensläufe der Vorstände können [hier](#) abgerufen werden.



# Zukunft beginnt zusammen. Vor Ort stark vernetzt.

**Gemeinsam versorgen wir unsere Region mit Energie und energienahen Infrastrukturdienstleistungen.  
Eine nachhaltige Zukunft in den Regionen findet nur vernetzt statt.**



**Westenergie ist der verlässliche Energiedienstleister und Infrastrukturanbieter im Westen Deutschlands.**

Wir vernetzen Städte und ländliche Regionen.  
Gemeinsam gestalten wir die nachhaltige Energiezukunft.



**Westenergie ist Innovationstreiber für eine nachhaltige Energiezukunft.**

Wir wollen mit modernen datengetriebenen Prozessen und digitalen Lösungen effizienter Technologie- und Qualitätsführer in unseren Geschäftsfeldern sein.  
Mit sicherer, zuverlässiger und flächendeckender Infrastruktur schaffen wir die Voraussetzungen für die nachhaltige Energiewelt von morgen.



**Westenergie übernimmt Verantwortung für Umwelt, Gesellschaft und Mitarbeitende.**

Wir leben unsere Werte gemeinsam in einer offenen Arbeits- und Innovationskultur, die geprägt ist von unternehmerischem Denken und Handeln, Respekt und Wertschätzung. Die fünf Werte der Westenergie-Gruppe sind: **gemeinsam** – wir vor ich; **neugierig** – wir erkunden neue Wege; **kundennah** – die Kund\*innen vor uns; **zuverlässig** – wir halten Versprechen und **achtsam** – wir achten aufeinander.



**Westenergie lebt Partnerschaft vor Ort.**

Ausgerichtet an den Kundenbedürfnissen bietet unser Portfolio maßgeschneiderte Lösungen. Wir sind Partner der (kommunalen) Kund\*innen und erster Ansprechpartner für politische Entscheidungsträger\*innen im Netzgebiet.

# Westenergie bietet ...



## ... passende Lösungen für ihre Partner\*innen.

Westenergie bietet ganzheitliche Dienstleistungen sowie Netz- und Infrastrukturlösungen für Kommunen und Unternehmen. Im engen Dialog werden sie maßgeschneidert entwickelt.

Sie begleitet die Entwicklung ihrer regionalen Beteiligungen im Stammgebiet Nordrhein-Westfalen, in Rheinland-Pfalz und Niedersachsen.



## ... kompetente Partnerschaft vor Ort.

Westenergie steht für persönliche und regionale Betreuung kommunaler Partner\*innen.

Westenergie betreibt Strom-, Gas- und Wassernetze, bietet Zählerdienstleistungen an, baut und betreibt Glasfasernetze.

Diese Unternehmungen sind jeweils in eigenen Gesellschaften (Westnetz, Metering, Netzservice u. a.) gebündelt.



## ... Zukunftssicherheit für die Region.

Die Mitarbeitenden in der Westenergie-Gruppe schaffen eine sichere Versorgung und Wertschöpfung, die in den Regionen bleibt.

Mit sicherer, zuverlässiger und flächendeckender Infrastruktur schafft Westenergie die Voraussetzungen für die nachhaltige Energiewelt von morgen.

# Daten und Fakten



**Gesellschafter**  
E.ON SE (100 Prozent)



**Konzessionsverträge<sup>2</sup>**  
~ 1.640



**Länge des Stromnetzes<sup>5</sup>**  
~ 195.000 km



**Erwirtschafteter Gesamtumsatz<sup>1</sup>**  
~ 8,7 Mrd. Euro



**Mitarbeitende<sup>3</sup>**  
~ 11.000



**Länge des Gasnetzes<sup>5</sup>**  
~ 37.000 km



**Investitionen<sup>1</sup>**  
~ 1,3 Mrd. Euro

**Davon Auszubildende**  
~ 600



**Länge des Wassernetzes<sup>7</sup>**  
~ 9.000 km



**Beteiligungen<sup>4</sup>**  
>150 Versorgungsunternehmen



**Versorgte Menschen<sup>5,6</sup>**  
~ 8 Mio. Einwohner\*innen Strom  
~ 4,8 Mio. Einwohner\*innen Gas  
~ 1,4 Mio. Einwohner\*innen Wasser



**Länge des Breitbandnetzes<sup>8</sup>**  
~ 12.000 km

<sup>1</sup> Basierend auf Werten aus 2024. · <sup>2</sup> Strom und Gas: Inklusive Netzgesellschaften, inklusive vollkonsolidierter Beteiligungen basierend auf Werten aus 2023. · <sup>3</sup> Ausgedrückt in Vollzeitäquivalenten, inklusive vollkonsolidierter Beteiligungen und inklusive Azubis, Werkstudent\*innen und Praktikant\*innen basierend auf Werten aus 2023. · <sup>4</sup> Davon: ~40 Stadtwerke und Regionalversorger, ~75 Netzgesellschaften, ~35 sonstige Beteiligungen basierend auf Werten aus 2023. · <sup>5</sup> Westenergie-Gruppe, inklusive vollkonsolidierter Beteiligungen basierend auf Werten aus 2023. · <sup>6</sup> ~6 Mio. Haushalte Strom und Gas, ~ 460 Tsd. Unternehmen Strom und Gas, 21 versorgte Kommunen Wasser, >500 versorgte Kommunen Breitband basierend auf Werten aus 2023. · <sup>7</sup> Inklusive RWW basierend auf Werten aus 2023. · <sup>8</sup> Inklusive Westconnect basierend auf Werten aus 2023 .

# Westenergie ist stark verwurzelt in den Regionen



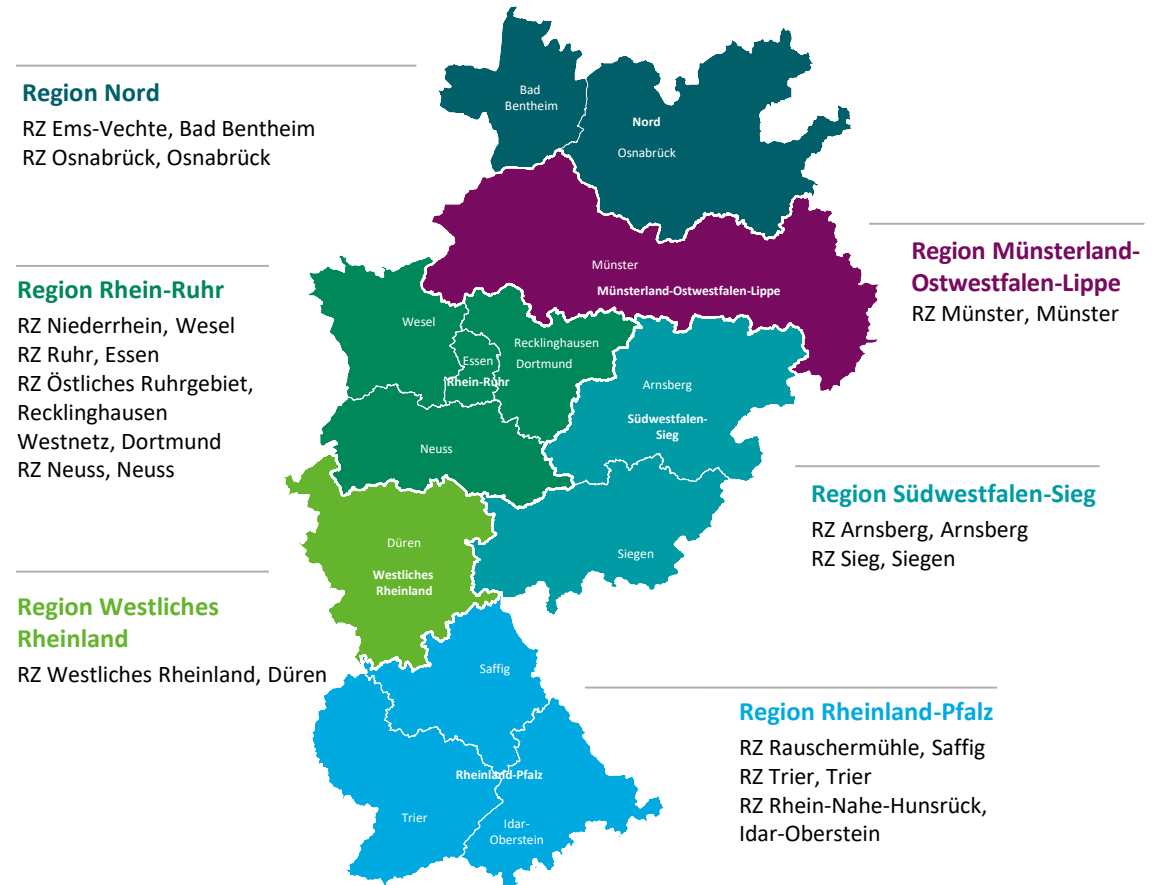
**Kerngebiet mit 13 Regionalzentren**  
von Osnabrück bis Trier und von  
Wesel bis Arnsberg



**Mehr als 1.600 kommunale  
Partnerschaften<sup>1</sup>** zur Versorgung  
der Menschen mit Energie



**Regionale Ansprechpartner\*innen  
vor Ort**



<sup>1</sup> Inklusive Netzgesellschaften, exklusive vollkonsolidierter Beteiligungen.



# Unsere regionale Aufstellung für lebendige Partnerschaft durch Nähe

## Region Rhein-Ruhr<sup>1</sup>

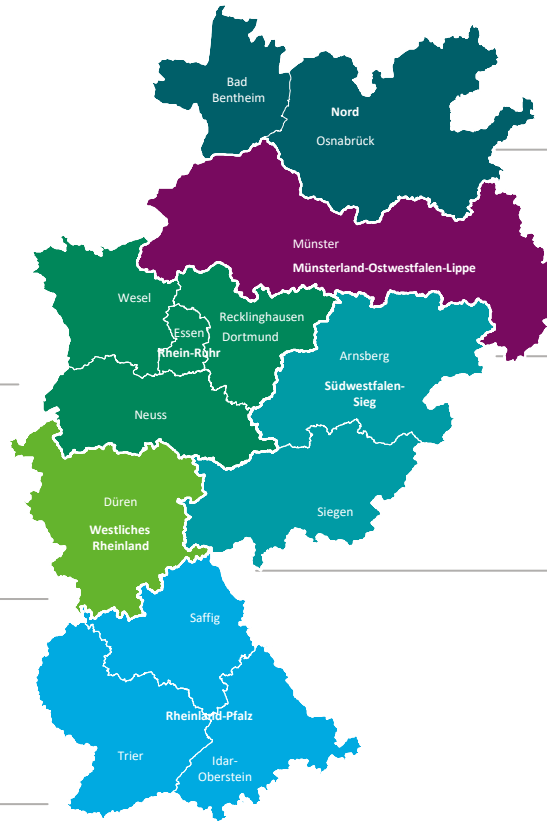
~50 Konzessionsverträge  
~2 Mio. versorgte Menschen  
24 Netzgesellschaften  
18 (Stadtwerke-)Beteiligungen

## Region Westliches Rheinland<sup>1</sup>

~45 Konzessionsverträge  
~1,1 Mio. versorgte Menschen  
13 Netzgesellschaften  
4 (Stadtwerke-)Beteiligungen

## Region Rheinland-Pfalz<sup>1</sup>

~1.250 Konzessionsverträge  
~1,1 Mio. versorgte Menschen  
3 Netzgesellschaften  
6 (Stadtwerke-)Beteiligungen



## Region Nord<sup>1</sup>

~150 Konzessionsverträge  
~700.000 versorgte Menschen  
13 Netzgesellschaften  
4 (Stadtwerke-)Beteiligungen

## Region Münsterland-Ostwestfalen-Lippe<sup>1</sup>

~50 Konzessionsverträge  
~500.000 versorgte Menschen  
11 Netzgesellschaften  
9 (Stadtwerke-)Beteiligungen

## Region Südwestfalen-Sieg<sup>1</sup>

~85 Konzessionsverträge  
~1 Mio. versorgte Menschen  
11 Netzgesellschaften  
1 (Stadtwerke-)Beteiligung

<sup>1</sup> Inklusive Netzgesellschaften, exklusive vollkonsolidierter Beteiligungen.

# Für Kommunen ist Westenergie ein starker und verlässlicher Partner



## **Partnerschaft mit den Kommunen**

Zentraler Bestandteil der Unternehmensausrichtung.



## **Sicherer Betrieb der Strom-, Gas-, Wasser- und Breitbandnetze**

In mehr als 1.400 Kommunen (Konzessionsvertragspartner).



## **Verlässlicher Betrieb der öffentlichen Straßenbeleuchtung**

In ~ 1.000 Städten und Gemeinden.



## **Intensive lokale Präsenz: persönliche Betreuung und Kommunales Partnermanagement**

In sechs Regionen durch bekannte Ansprechpartner\*innen.



## **Kontinuierliche Investitionen**

Sichern nachhaltig Arbeitsplätze und modernste Infrastruktur.



## **Marketing- und Sponsoringaktivitäten**

Regionales und bedarfsgerechtes Engagement vor Ort.



## **Ganzheitliche Dienstleistungen**

Netz- und Infrastrukturlösungen für Kommunen.

# In der regionalen Partnerschaft liegt die Basis des Erfolgs



„Unsere kommunalen Partner stehen im Mittelpunkt unserer Arbeit. Gemeinsam mit ihnen und für sie wollen wir nachhaltige und innovative Lösungen entwickeln. Das ist unser zentrales Ziel, darauf sind wir absolut fokussiert.“

**Katherina Reiche**

Vorstandsvorsitzende Westenergie AG

# Regionale Verantwortlichkeiten des Westenergie-Vorstands

## Region Rhein-Ruhr

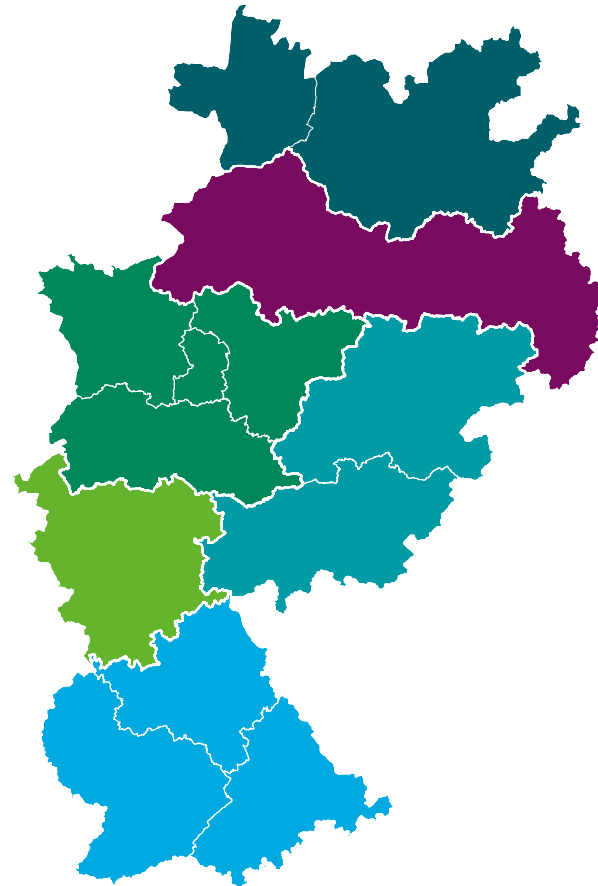


**Katherina Reiche**  
Vorsitzende des Vorstands

## Region Westliches Rheinland Region Rheinland-Pfalz



**Andreas Berg**  
Vorstand Ressort Technik



## Region Nord

### Region Münsterland-Ostwestfalen-Lippe



**Oliver Henrichs**  
Vorstand Ressort Personal/  
Arbeitsdirektor

## Region Südwestfalen-Sieg



**Achim Schröder**  
Vorstand Ressort Finanzen  
und Regulierung



# Das Kommunale Partnermanagement (KPM) ist Partner vor Ort

## Leiter KPM



**Christian Hemmersbach**

## KPM-Regionenleitende



**Region Münsterland-Ostwestfalen-Lippe**  
**Sitz: Münster**  
Saskia Kemner



**Region Rhein-Ruhr**  
**Sitz: Essen**  
Gerd Mittich



**Region Nord**  
**Sitz: Osnabrück**  
Leif Frederik Blum



**Region Rheinland-Pfalz**  
**Sitz: Saffig**  
Michael Arens



**Region Südwestfalen-Sieg**  
**Sitz: Arnsberg**  
Frank Eikel



**Region Westliches Rheinland**  
**Sitz: Düren**  
Michael Stangel

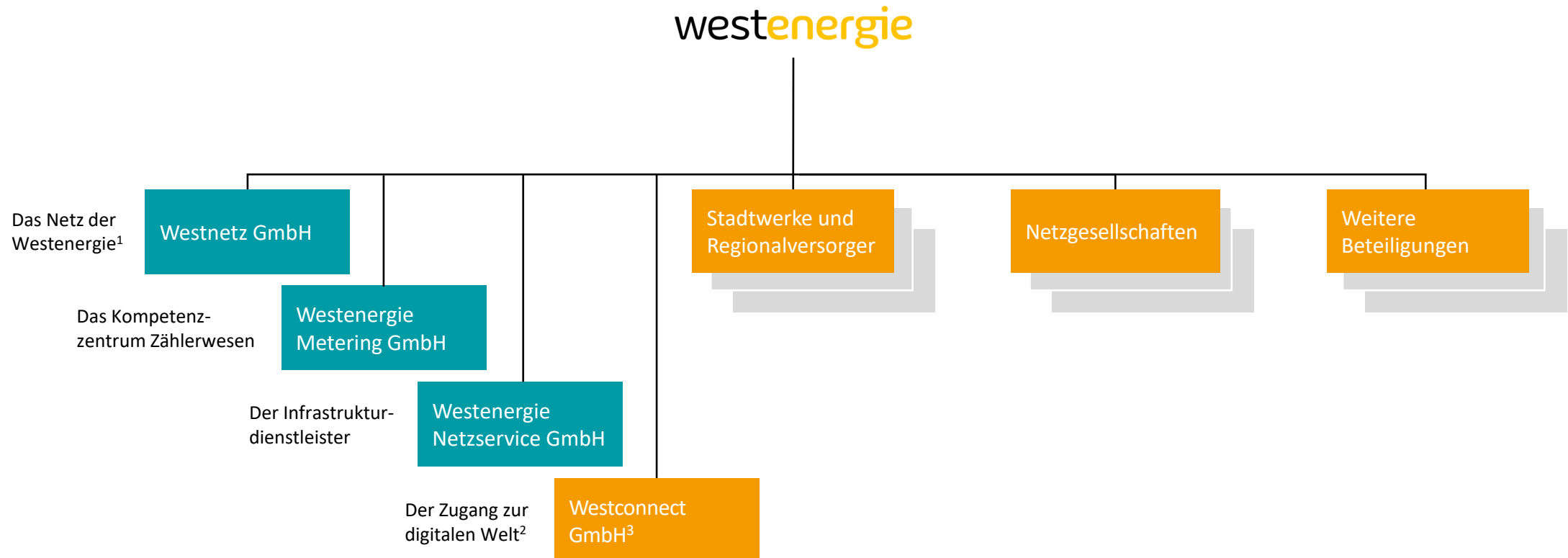
# In der regionalen Partnerschaft liegt die Basis des Erfolgs



„Die Westenergie-Gruppe leistet einen erheblichen Beitrag zur Stärkung der Region. Sie nimmt einen Spitzenplatz unter den Unternehmen mit wirtschaftlicher Bedeutung ein und ist in vielen Kommunen einer der größten Arbeitgeber.“

**Achim Schröder**  
Finanzvorstand Westenergie AG

# Westenergie hält neben dem Verteilnetzbetreiber Westnetz weitere funktionale und regionale Beteiligungen



<sup>1</sup> Verantwortlich für 4,4 Mio. Strom-, Gas-, Wasser- und Wärmehzähler. · <sup>2</sup> Mit unserem Glasfasernetz bieten wir mehr als 1 Mio. Einwohner\*innen in über 500 Kommunen einen Zugang zu schnellem Internet. · <sup>3</sup> Westconnect ist eine 50-prozentige Beteiligung der Westenergie AG.

# Mit über 140 Beteiligungen teilt Westenergie unternehmerische Risiken und Erfolge

~ 40

Stadtwerke und Regionalversorger<sup>1</sup>



Wir sind **strategischer Partner** unserer **Beteiligungen** und unterstützen sie bei der Geschäftsentwicklung und regional geförderten Projekten.

~ 75

Netzgesellschaften<sup>2</sup>



Wir stellen ihnen **Fachkompetenz zur Seite** und bieten **technischen Austausch** und **Know-how-Transfer** (z. B. im Regulierungsmanagement).

~ 35

weitere Beteiligungen<sup>3</sup>



Im Verein Die Netzwerkpartner haben wir eine gemeinsame Plattform für den Informations- und Leistungsaustausch.

<sup>1</sup> Davon vollkonsolidiert: 7. · <sup>2</sup> Davon vollkonsolidiert: 2. · <sup>3</sup> Davon vollkonsolidiert: 7; dies umfasst beispielsweise unsere Beteiligungen in den Bereichen Wasser und erneuerbare Energien.



# Den Marktherausforderungen begegnet Westenergie mit Nähe zu Kund\*innen und individuellen Lösungen

## Verändertes Geschäft durch die Energiewende und Megatrends wie Digitalisierung, Dezentralisierung und Defossilisierung

- Wettbewerb um Konzessionen mit anderen EVU<sup>1</sup> und Stadtwerken.
- Neben dem erwartbaren Zubau dezentraler Erzeugung auch die Veränderungen auf der Lastseite durch zusätzliche Strommengen für den Verkehrs- und Wärmemarkt.
- Hohe Anforderungen durch komplexes Regulierungssystem.
- Deutlich gestiegene Investitionen in das Verteilnetz.
- Ausbau von Kooperationen und Beteiligungen.
- Anpassung an sich ändernde Kundenwünsche und Schaffung zielgruppengerechter Angebote und Produkte.

## Umbau des Energiesystems in den Kommunen

- Mit ganzheitlichen Dienstleistungen, Netz- und Infrastruktur-lösungen, mit umfassendem Know-how und Erfahrung sind wir als Partner vor Ort.
- Wir unterstützen Kommunen darin, die Energiewende als Chance für sich zu nutzen.
- Gemeinsam entwickeln wir nachhaltige und innovative Energie-wendelösungen. Für Energiefragen wie auch für Fragen der Wärme- und Mobilitätswende finden wir passende zukunftsfähige Antworten.
- Wir sind vor Ort, hören zu und kennen deshalb Sorgen und Nöte der Kommunen. Gelebte Partnerschaft bedeutet daher für uns: Wir bieten Unterstützung. Auch bei energiefernen Themen.
- Digitalisierung ist eine der fundamentalen Aufgaben unserer Zeit – auch hier sind wir kompetenter Partner.

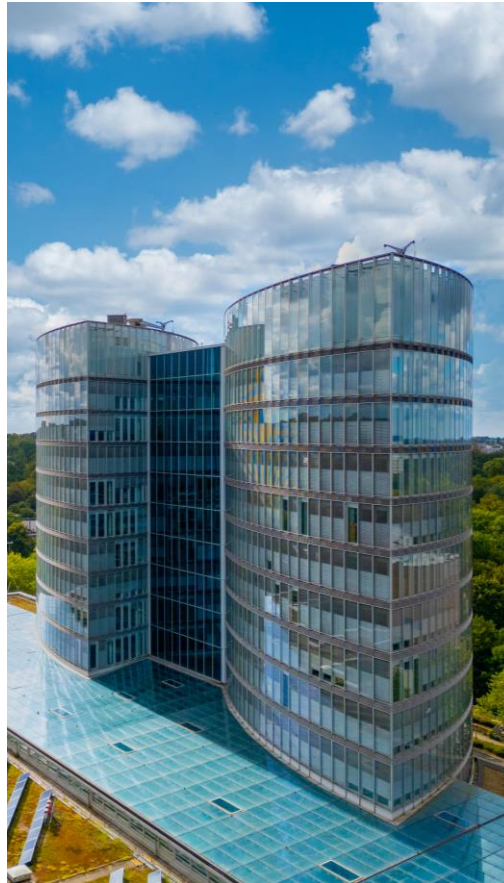
<sup>1</sup> Energieversorgungsunternehmen.

# Über Westenergie

## Standorte

westenergie

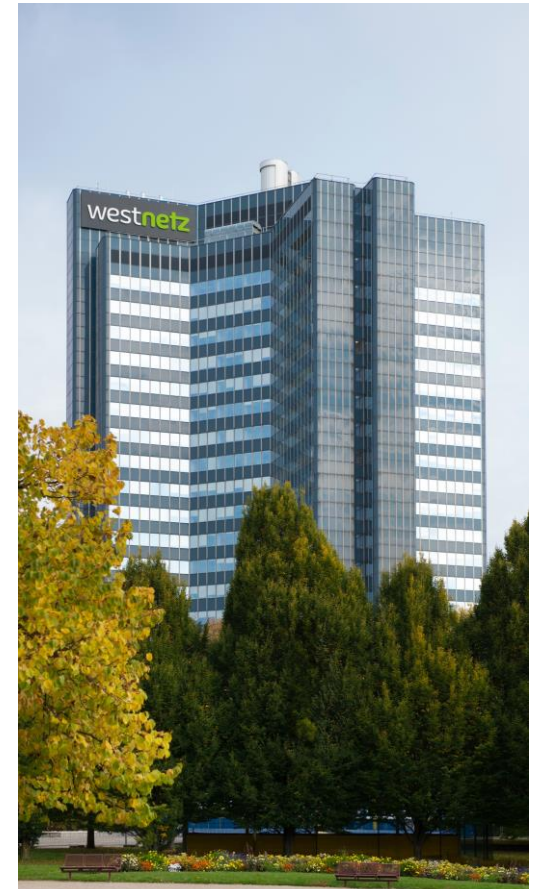
Essen, Brüsseler Platz



Wir sind das Netz der  
westenergie

westnetz

Dortmund, Florianstraße





# UNSER SELBSTVERSTÄNDNIS

# Unsere Nachhaltigkeits-Fokusthemen

**Nachhaltigkeit wird in der Westenergie als Grundprinzip unseres Handelns gelebt.**

Wir schaffen stabile, klimaneutrale und smarte Netze für eine ganzheitliche Energiewende in allen Energiesektoren. Gemeinschaftlich mit unseren Kund\*innen, Mitarbeitenden und Partner\*innen gestalten wir den Weg zu einer aktiven nachhaltigen Gesellschaft.

KLIMASCHUTZ

DIVERSITY

HSE

GOVERNANCE



# Nachhaltigkeit ist die Grundlage unseres Handelns

Wir schaffen **stabile, klimaneutrale und smarte Netze** für eine ganzheitliche Energiewende.

Gemeinschaftlich **mit unseren Kund\*innen, Mitarbeitenden und Partner\*innen** gestalten wir den Weg zu einer aktiven nachhaltigen Gesellschaft.



## Nachhaltige Betriebsmittel

Nachhaltige Umspannanlage, Wärmekonzept und Photovoltaik für den Eigenbedarf.

**73 Prozent Elektrifizierung Pkw-Fuhrpark**

Konsequente Elektrifizierung seit 2018.



## Biodiversität

Durch ökologisches Trassenmanagement und Dachflächenbegrünung.



# Kommunale Partner stehen im Mittelpunkt der Nachhaltigkeitsausrichtung von Westenergie

## Ökologie

**Defossilisierung: Sektorenziele in Energiewirtschaft, Gebäuden, Verkehr, Industrie und Landwirtschaft.**

**Nachhaltige Energieerzeugung, -verteilung und -nutzung zum Erreichen der Klima- und Defossilisierungsziele.**

Beispiele: Westenergie ermöglicht Kommunen u. a. dezentrale Erzeugung der eigenen Energie, hocheffiziente Batteriespeicher, Breitband, Wasserstoff- und grüne Gaslösungen sowie Elektromobilitätsinfrastruktur.



**An den Bedürfnissen unserer kommunalen Partner\*innen orientierte Nachhaltigkeit**



## Ökonomie

**Digitalisierung und Effizienz: Wir unterstützen Städte und Gemeinden durch Digitalisierungs- und Effizienzlösungen. Wir fördern nachhaltige Entwicklung durch technologischen Fortschritt und Innovation.**

Beispiele: dezentrale Energieanlagen, Breitband, Quartierslösungen, Energiemanagementlösungen für öffentliche Gebäude, H<sub>2</sub>-basierte ÖPNV- und Elektromobilitätsinfrastruktur.

## Soziales

**Wir tragen dazu bei, dass öffentliche Institutionen unserer kommunalen Partner\*innen Nachhaltigkeit zu ihrem Leitprinzip machen.**

**Wir sind ein verlässlicher Arbeitgeber, schaffen identitätsstiftende Orte der Begegnung und fördern Partizipation.**

Beispiele: Pflegeangebote für Angehörige der Mitarbeitenden, Kita-Angebote, Bildungsangebote über 3malE, Klimaschutzpreis, aktiv vor Ort, Sonderaktion Nachbarschaftshilfe, Teilnahme an Deutschen Aktionstagen Nachhaltigkeit, Diversity Day, Sponsorings in den Bereichen Bildung, Sport, Kultur und Soziales sowie Dialogveranstaltungen vor Ort.

# Wir engagieren uns vor Ort in den Bereichen Sport, Kultur, Soziales, Klimaschutz und Bildung

Neben großen und kleinen Sponsorings in diesen Bereichen führen wir zudem unsere Marketinginitiativen durch.



## Westenergie aktiv vor Ort

Rund 12.000 ehrenamtliche Projekte seit 2005.



## Westenergie Bücherschränke

Rund 350 Bücherschränke in Nordrhein-Westfalen, Rheinland-Pfalz und Niedersachsen.



## Westenergie Klimaschutzpreis

Mehr als 7.400 ausgezeichnete Projekte.



## 3maE, die Westenergie-Bildungsinitiative

Steht für Energie entdecken, erforschen und erleben. Sie möchte junge Menschen für Energiethemen begeistern.



## Und auch in Krisenzeiten sind wir da

Die Westenergie aktiv vor Ort #Nachbarschaftshilfe hat 104 geförderte Projekte in 84 Kommunen in Nordrhein-Westfalen, Rheinland-Pfalz und Niedersachsen unterstützt.



# WESTNETZ

Das Netz der Westenergie



# Westnetz ist der führende Verteilnetzbetreiber in Deutschland



Westnetz integriert bereits heute **erneuerbare Energien** mit einer Leistung von ~ 13 GW in ihr Verteilnetz.<sup>1</sup>



Durch digitale Steuerungskonzepte und innovative Netzsysteme gewährleistet Westnetz **höchste Versorgungssicherheit** im internationalen Vergleich.



**Über 197.000 Anlagen** zur Erzeugung erneuerbarer Energie sind an das Verteilnetz **angeschlossen**. Täglich werden es mehr.



Westnetz hat 7.000 Mitarbeitende<sup>2</sup>, die sich mit hoher technischer Kompetenz um eine zuverlässige Versorgung sorgen – 24 Stunden am Tag, 365 Tage im Jahr.

<sup>1</sup> Die angeschlossene erneuerbare Erzeugungsleistung ist damit etwa 6-mal so groß wie die angeschlossene konventionelle Erzeugungsleistung.

<sup>2</sup> Ausgedrückt in Vollzeitäquivalenten, inklusive Auszubildende, Werkstudent\*innen und Praktikant\*innen.







# METERING

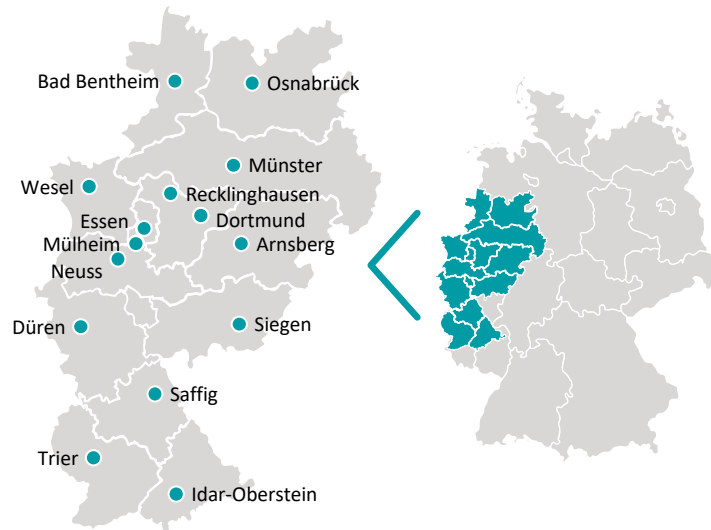
Kompetenzzentrum  
Zählerwesen

# Als einer der größten Meteringdienstleister bietet Westenergie Metering ihre Services bundesweit an

Das Unternehmen agiert als wettbewerblicher Messstellenbetreiber und dienstleistend für grundzuständige Messstellenbetreiber, z. B. Stadtwerke.

Mit ihren ~675 Mitarbeitenden ist sie für **4,4 Mio. Strom-, Gas- und Wasser- und Wärmezähler** verantwortlich und bündelt alle Funktionen des Zählerwesens.

## Standorte der Westenergie Metering



Zähler	
Stromzähler	3.767.000
Gaszähler	514.000
Wasserzähler	61.000
Lastgangzähler Strom	37.000
Lastgangzähler Gas	2.400
Wärmezähler	440

Geräte	
Rundsteuerempfänger	111.000
Stromwandler	149.000
Spannungswandler	22.000



# NETZSERVICE

Infrastrukturdienstleister  
mit intelligenten Lösungen

# Die Netzinfrastruktur von morgen braucht intelligente Lösungen – Westenergie Netzservice bietet sie



## Alles aus einer Hand

Beratung, Planung und Umsetzung: Westenergie Netzservice begleitet die Kund\*innen **bei allen Schritten** auf dem Weg zu ihrem **Infrastrukturprojekt**.



## Heute an morgen denken

Mit dem Netzservice sind die Kund\*innen auch für die **Energiewelt** und **dynamische Versorgungssituation** von morgen nachhaltig aufgestellt.



## Individuelle Lösungen

Wir haben keine Lösungen von der Stange parat, sondern setzen auf **individuelle Beratung**, die sich nach **Kundenanforderungen** richtet.



## Schnelle Umsetzung

Die Kund\*innen profitieren von unserem **Portfolio**: Mit unserem großen Pool an **qualifizierten Dienstleistern** setzen wir jedes Projekt **zügig** um.



PRODUKTE

# Wir begleiten Kommunen auf dem Weg zu einer nachhaltigen Energiezukunft

Mit **effizienten Lösungen** setzen wir Maßnahmen für mehr Energieeffizienz direkt um, schaffen Transparenz und entwickeln Konzepte.



## Westenergie Energiemonitor

Wie viel Energie wird wo verbraucht? Der Westenergie Energiemonitor visualisiert die kommunalen Energieflüsse in einer webbasierten Lösung.



## Westenergie Regionaler Strommarkt

Der Westenergie Regionale Strommarkt ermöglicht es den Bürger\*innen, lokal erzeugten Ökostrom aus der eigenen Nachbarschaft zu beziehen.



## Westenergie Wärmeleitplanung kommunal

Den Wärmebedarf der Kommune drastisch reduzieren und den verbleibenden Wärmebedarf klimaneutral decken? Westenergie hilft bei der Erstellung und Entwicklung von Wärme-konzepten und Wärmeleitplänen.



## PV kommunal

Westenergie PV kommunal macht Kommunen unabhängiger von Strompreiserhöhungen, senkt die Kosten und verbessert die Energiebilanz. Wir als Westenergie beraten für den jeweiligen Standort, übernehmen die Planung und sorgen für Installation und Inbetriebnahme.



# Wir unterstützen Kommunen bei der Umsetzung ihrer Verkehrswende

Mit **passenden Lösungen** schaffen wir eine zukunftsfähige Infrastruktur und bringen Kommunen für flüssigen, klimaschonenden Verkehr voran.



## Westenergie Parken und Laden elektrisch

Wir unterstützen die Kommunen beim Ausbau der Ladeinfrastruktur. Elektroautos laden 100 Prozent Ökostrom und die Ladesäulen sind für alle zugänglich.



## Westenergie eCarSharing

Durch kosteneffizientes und unkompliziertes eCarSharing die Mobilität im Alltag erhöhen und gleichzeitig der Verantwortung im Bereich Klimaschutz nachkommen.

# Mit digikoo per Mausklick die Energielandschaft neu gestalten

Mit **digitalen Lösungen** unterstützt **digikoo**<sup>1</sup> Stadtwerke, Kommunen, Netzbetreiber und Energieversorgungsunternehmen deutschlandweit bei der Gestaltung der Energiewende.

## digipad

Das digipad ist eine **intelligente Plattform**, welche die digikoo-Datenbasis visualisiert sowie Vorhersagen lokaler Entwicklungen kartografisch zur Verfügung stellt.

## Wärmekonzept

Das Wärmekonzept liefert die wichtigsten **Erkenntnisse über umfassende Szenarien** auf möglichen Transformationspfaden des Wärmeversorgungsystems.

## InGA

InGA (Intelligent Grid Application) ist die **Lösung zur netzdienlichen Steuerung der Ladeinfrastruktur** über eine standardisierte Schnittstelle.

## EmoK

Das Elektromobilitätskonzept (EmoK) **stellt passgenaue Auswertungen und Konzepte** zu den Flächen, die heute und in Zukunft **für Elektromobilität relevant** sind, zur Verfügung.

<sup>1</sup> Die [digikoo GmbH](#) ist eine 100-prozentige Tochter der Westenergie AG.

# Seit 2010 wurden mehr als 1 Mio. Menschen mit schnellem Internet versorgt



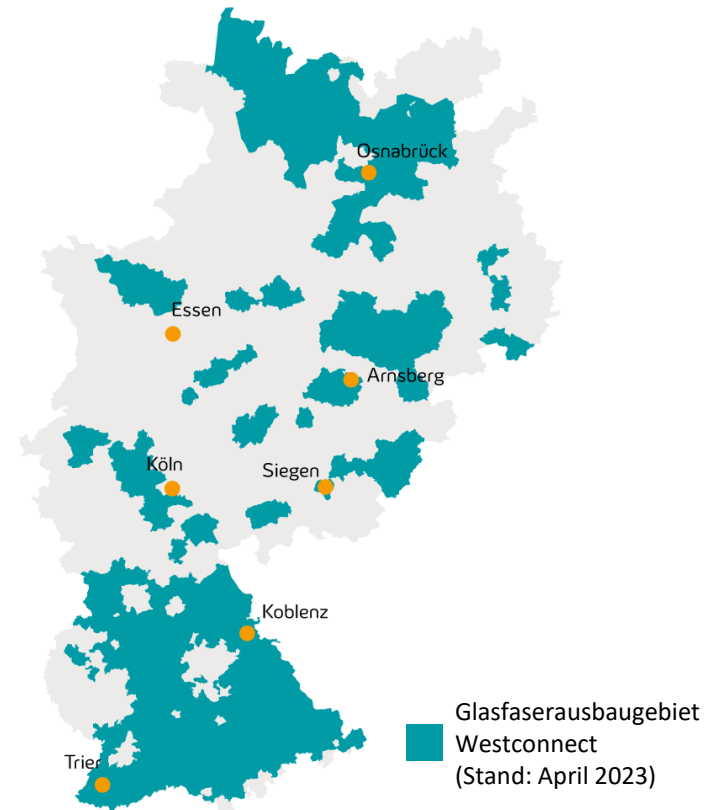
Als **führendes regionales Telekommunikationsunternehmen** investiert Westconnect bereits seit über 10 Jahren in Breitbandnetze, bedient **alle Wertschöpfungsstufen** im Glasfasermarkt und bietet mit E.ON Highspeed ein eigenes Endkundenprodukt an.



Mehr als **1 Mio. Menschen** in über **500 Kommunen** profitieren bereits von der Glasfaserinfrastruktur der Westconnect und können sichere Datenverbindungen mit bis zu 1.000 Mbit/s nutzen.



Westconnect verfügt über mehr als **12.000 km gebaute Netztrasse** und hat bereits **über 20 Förderverfahren** gewonnen.



<sup>1</sup> Westconnect ist eine 50-prozentige Beteiligung der Westenergie AG.



westenergie

DANKE